

NAZWA I ADRES INWESTORA:

**PARAFIA RZYMSKO - KATOLICA  
ŚW. KLEMENSA PAPIEŻA I MĘCZENNIKA  
W KLEMBOWIE  
ul. Gen. F. Żymirskiego 39  
05-205 Klembów**

NAZWA I ADRES JEDNOSTKI PROJEKTOWANIA:

**Mariusz Koryciński  
ul. Batalionu Parasol 1C  
05-200 Wołomin**

NAZWA ZAMIERZENIA BUDOWLANEGO:

**Projekt budowy parkingu przy ul. Gen. Fr. Żymirskiego w miejscowości Klembów**

ADRES:

**woj. mazowieckie, powiat wołomiński, Gmina Klembów**

KOD CPV:

**45233120 – 6 Roboty w zakresie budowy dróg**

KATEGORIA OBIEKTU BUDOWLANEGO

**KATEGORIA XXII**

OBREB, NUMER DZIAŁEK, JEDN. EWID.

**Obręb 0003 Klembów; jedn. ew. 143407\_2 Klembów  
dz. nr ew.: 274/1; 274/2; 274/3, 272**

STADIUM:

**PROJEKT STAŁEJ ORGANIZACJI RUCHU**

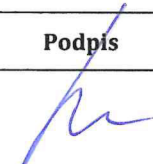
TYTUŁ OPRACOWANIA:

**Projekt stałej organizacji ruchu**

NR TOMU:

**III**

**OPRACOWUJĄCY:**

Stanowisko	Imię i Nazwisko	Specjalność nr uprawnień	Podpis
Projektant	mgr inż. Mariusz Koryciński	drogowa MAZ/0472/PWBD/16	

DATA OPRACOWANIA:

**LUTY 2024**

**EGZEMPLARZ NR3**

**ZAWARTOŚĆ OPRACOWANIA**  
**PROJEKT STAŁEJ ORGANIZACJI RUCHU**

<b>I CZĘŚĆ OGÓLNA .....</b>	<b>3</b>
<b>1 WSTĘP .....</b>	<b>3</b>
1.1. Przedmiot opracowania.....	3
1.2. Cel opracowania.....	3
1.3. Materiały wyjściowe.....	3
<b>2 STAN ISTNIEJĄCY .....</b>	<b>3</b>
2.1. Charakterystyka układu drogowego .....	3
2.2. Charakterystyka bezpieczeństwa ruchu .....	4
2.3. Stan projektowany .....	4
2.4. Konstrukcja nawierzchni .....	5
2.5. Przeznaczenie obiektu budowlanego .....	5
<b>3 OPIS ISTNIEJĄCEGO OZNAKOWANIA .....</b>	<b>5</b>
3.1. Oznakowanie poziome.....	5
3.2. Oznakowanie pionowe.....	5
<b>4 OPIS OZNAKOWANIA PROJEKTOWANEGO .....</b>	<b>5</b>
4.1. Oznakowanie poziome .....	5
4.2. Oznakowanie pionowe i urządzenie BRD.....	6
<b>5 UZASADNIENIE WPROWADZENIA ORGANIZACJI RUCHU .....</b>	<b>6</b>
<b>6 UWAGI KOŃCOWE.....</b>	<b>6</b>
<b>III CZĘŚĆ RYSUNKOWA.....</b>	<b>7</b>
Rys nr 1 Plan orientacyjny w skali 1:5 000 .....	8
Rys nr 2 Projekt stałej organizacji ruchu w skali 1:500 .....	9

## **I CZĘŚĆ OGÓLNA**

### **1 Wstęp**

#### **1.1. Przedmiot opracowania**

Przedmiotem niniejszego opracowania jest wykonanie projektu stałej organizacji ruchu dla zadania pn.: "Projekt budowy parkingu przy ul. Gen. Fr. Żymirskiego w miejscowości Klembów".

Lokalizację przedmiotu zamówienia objętego projektem przedstawiono na planie orientacyjnym Rys. 1.

#### **1.2. Cel opracowania**

Celem opracowania jest odpowiednie zapewnienie bezpieczeństwa wszystkich uczestników ruchu drogowego poprzez właściwe i bezpieczne oznakowanie projektowanego parkingu.

Projektowane oznakowanie zostało wykonane zgodnie z zasadami zawartymi w Rozporządzeniu Ministra Infrastruktury z dnia 3 lipca 2003 r. w sprawie szczegółowych warunków technicznych dla znaków i sygnałów drogowych oraz urządzeń bezpieczeństwa ruchu drogowego i warunków ich umieszczania na drogach (załącznik do obwieszczenia Ministra Infrastruktury z dn. 9 września 2019 r. poz. 2311).

#### **1.3. Materiały wyjściowe**

- Mapa sytuacyjno – wysokościowa
- Obowiązujące normy i przepisy projektowe:
  - Ustawa z dn. 20 czerwca 1997r. – Prawo o ruchu drogowym (tekst jednolity - Dz. U. nr 108, poz. 908 z 2005r., z późn. zmianami),
  - Ustawa z dn. 21 marca 1985 o drogach publicznych (tekst jednolity - Dz. U. z 2020, poz.470 z późn. zmianami),
  - Rozporządzenie Ministra Infrastruktury z dnia 23 września 2003r. w sprawie szczegółowych warunków zarządzania ruchem na drogach oraz nadzoru nad tym zarządzaniem (Dz. U. nr 177, poz. 1729 z 2003r.)
  - Rozporządzenie Ministra Infrastruktury oraz Spraw Wewnętrznych i Administracji z dn. 21 lipca 2002r. w sprawie znaków i sygnałów drogowych (Dz. U. nr 170 poz. 1393 z 2002r., z późn. zmianami),
  - Rozporządzenie Ministra Transportu i Gospodarki Morskiej z dnia 2 marca 1999r. w sprawie warunków technicznych, jakim powinny odpowiadać drogi publiczne i ich usytuowanie (Dz. U. 2019 poz. 1643),
  - Rozporządzenie Ministra Infrastruktury z dn. 3 lipca 2003r. w sprawie szczegółowych warunków technicznych dla znaków i sygnałów drogowych oraz urządzeń bezpieczeństwa ruchu drogowego i warunków ich umieszczania na drogach (załącznik do obwieszczenia Ministra Infrastruktury z dn. 9 września 2019 r. poz. 2311),
- Wizja w terenie – inwentaryzacja istniejącego oznakowania
- Wytyczne Inwestora.

### **2 Stan istniejący**

#### **2.1. Charakterystyka układu drogowego**

Inwestycja położona jest na terenie województwa mazowieckiego w powiecie wołomińskim, w Gminie Klembów w msc. Klembów i swoim zakresem obejmuje budowę parkingu na działkach 274/1, 274/2, 274/3, 272. Zagospodarowanie terenu w bezpośrednim sąsiedztwie inwestycji stanowi zabudowa jednorodzinna oraz cmentarz położony na działce 274/3 wydzielony ogrodzeniem betonowym. Teren na którym będzie zrealizowana inwestycja położony jest pomiędzy ulicami Górczewską i Gen. Fr. Żymirskiego a ogrodzeniem cmentarza. W stanie istniejącym teren ten jest niezagospodarowany i nieutwardzony co powoduje znaczne utrudnienia dla osób przyjeżdżających na groby bliskich zmarłych. Szczególnie jest to uciążliwe w okresie intensywnych opadów oraz w okresie jesienno-zimowym z uwagi na brak odwodnienia przedmiotowego terenu. Na terenie przeznaczonym pod budowę parkingu zlokalizowane jest jedno drzewo, które przewidziano do pozostawienia. Teren ten dodatkowo jest niewyprofilowany co stanowi dodatkowe utrudnienie komunikacyjne. Ul. Górczewska oraz ul. Gen. Fr. Żymirskiego posiadają nawierzchnię bitumiczną. Wzdłuż ul. Gen. Fr. Żymirskiego zlokalizowane są chodniki i ciągi pieszo-rowerowe.

Dostęp do drogi publicznej tj. ul. Górczewskiej i ul. Gen. Fr. Żymirskiego z działki 274/3 realizowany jest poprzez istniejące zjazdy z kostki betonowej.

Urządzenia infrastruktury technicznej zlokalizowane są w pasach drogowych ul. Górczewskiej i Gen. Fr. Żymirskiego i są to:

- sieci elektroenergetyczne

- sieci gazowe
- sieci wodociągowe
- sieci kanalizacji deszczowej
- sieci teletechniczne

Inwestycja nie powoduje konieczności przebudowy w/w sieci uzbrojenia terenu.

## **2.2. Charakterystyka bezpieczeństwa ruchu**

Istniejące drogi tj. ul. Gen. Fr. Żymirskiego i ulica Górczewska zapewniają odpowiedni poziom bezpieczeństwa poprzez prawidłowe oznakowanie pionowe i poziome. W stanie istniejącym teren na którym przewidziana jest budowa parkingu stanowi obszar niezagospodarowany bez uporządkowanej polityki parkingowej co dodatkowo zwiększa ryzyko wystąpienia kolizji i potrącenia pieszych przez kierujących pojazdami samochodowymi.

Z dokonanej analizy bezpieczeństwa ruchu należy stwierdzić, że istniejący układ drogowy oraz sposób jego oznakowania są adekwatne do pełnionej przez nie funkcji komunikacyjnej oraz stanu technicznego w jakim przedmiotowe drogi się znajdują. Aspektem który należy negatywnie ocenić z punktu widzenia bezpieczeństwa ruchu samochodowego oraz niechronionych uczestników jest brak uporządkowanej polityki parkingowej przy istniejącym cmentarzu.

## **2.3. Stan projektowany**

W ramach inwestycji zostanie wybudowany parking na działkach 274/1, 274/2, 274/3, 272 przeznaczony do postoju pojazdów osób odwiedzających cmentarz. W ramach inwestycji zostanie wybudowana jezdnia manewrowa dł. 134,28m i szerokości 5,5 m łącząca ul. Górczewską z istniejącym zjazdem do bramy cmentarnej nr 1. Początek jezdni manewrowej stanowi krawędź ul. Górczewskiej. Przebieg jezdni manewrowej został dostosowany do istniejącego zagospodarowania terenu oraz ukształtowania wysokościowego. Koniec jezdni manewrowej stanowi krawędź istniejącego zjazdu do bramy cmentarnej nr 1. Dodatkowo zostaną po obu stronach jezdni manewrowej wybudowane miejsca postojowe z kostki betonowej o wymiarach 2,5x5,0m oraz dwa miejsca przeznaczone dla osób niepełnosprawnych o wymiarach 3,6x5,0m zlokalizowane przy bramach cmentarnych. Po lewej stronie jezdni manewrowej na odcinku od km 0+080,30 do km 0+126,10 zaprojektowano palisadę betonową celem zniwelowania różnicy terenu i jego zabezpieczenie przed osunięciem od strony ogrodzenia. W km 0+016,80 został zaprojektowany zjazd szerokości 4,0m do bramy cmentarnej nr 2. Inwestycja ma również na celu poprawę komfortu ruchu pieszych odwiedzających cmentarz. W związku z powyższym wzdłuż istniejącego odrodzenia na odcinku od bramy cmentarnej nr 2 do istniejącej furty został zaprojektowany chodnik szerokości 2,5m o nawierzchni z kostki betonowej.

### **Parametry techniczne – jezdnia manewrowa**

- klasa drogi	- D
- prędkość do projektowania	- 30 km/h
- kategoria ruchu	- KR-1
- liczba jezdni	- 1
- liczba pasów ruchu	- 2
- szerokość jezdni	- 5,5m
- szerokość pasa ruchu	- 2,75m
- szerokość chodników	- 2,0-2,5m
- pochylenie	- jednostronne 2%
- odwodnienie	- kanalizacja deszczowa

### **Parametry techniczne – miejsca parkingowe**

- szerokość	- 2,5m (3,6 dla niepełnosprawnych)
- długość	- 5,0m
- pochylenie	- jednostronne 2%
- odwodnienie	- kanalizacja deszczowa

### **Parametry techniczne – chodnik wzdłuż ogrodzenia**

- szerokość	- 2,5m
- pochylenie	- jednostronne 2%
- odwodnienie	- powierzchniowe

## **2.4. Konstrukcja nawierzchni**

### **Jezdnia manewrowa**

- nawierzchnia z kostki brukowej, betonowej gr. 8 cm
- podsypka cementowo - piaskowa 1:4, gr. 3 cm
- podbudowa z kruszywa łamanego 0/31,5 stabilizowanego mechanicznie, gr. 20 cm
- warstwa gruntu stabilizowanego cementem o  $R_m=2,5$  MPa, gr. 20 cm

### **Miejsca parkingowe**

- nawierzchnia z kostki brukowej, betonowej gr. 8 cm
- podsypka cementowo - piaskowa 1:4, gr. 3 cm
- podbudowa z kruszywa łamanego 0/31,5 stabilizowanego mechanicznie, gr. 20 cm
- warstwa gruntu stabilizowanego cementem o  $R_m=2,5$  MPa, gr. 20 cm

### **Zjazdy**

- nawierzchnia z kostki brukowej, betonowej gr. 8 cm
- podsypka cementowo - piaskowa 1:4, gr. 3 cm
- podbudowa z kruszywa łamanego 0/31,5 stabilizowanego mechanicznie, gr. 20 cm
- warstwa gruntu stabilizowanego cementem o  $R_m=2,5$  MPa, gr. 20 cm

### **Chodniki**

- nawierzchnia z kostki brukowej, betonowej gr. 6 cm
- podsypka cementowo - piaskowa 1:4, gr. 3 cm
- podbudowa z kruszywa łamanego 0/31,5 stabilizowanego mechanicznie, gr. 15 cm

## **2.5. Przeznaczenie obiektu budowlanego**

Inwestycja w znaczący sposób ułatwi dojazd do cmentarza, poprawi bezpieczeństwo ruchu oraz poprawi estetykę terenu.

## **3 Opis istniejącego oznakowania**

### **3.1. Oznakowanie poziome**

Na terenie przeznaczonym pod budowę parkingu nie występuje oznakowanie poziome. Oznakowanie poziome występuje jedynie na drogach powiązanych z teren objętym inwestycją tj. na ulicy Gen. Fr. Żymirskiego i ul. Górczewskiej.

Lokalizację oznakowanie poziomego istniejącego pokazano na rysunku nr 2

### **3.2. Oznakowanie pionowe**

Na terenie przeznaczonym pod budowę parkingu nie występuje oznakowanie poziome. Oznakowanie pionowe występuje jedynie na drogach powiązanych z teren objętym inwestycją tj. na ulicy Gen. Fr. Żymirskiego i ul. Górczewskiej.

Lokalizację oznakowania pionowego istniejącego pokazano na rysunku nr 2

## **4 Opis oznakowania projektowanego**

Projekt organizacji ruchu nie zakłada zmian w organizacji ruchu na ul. Gen. Fr. Żymirskiego i ul. Górczewskiej. W związku z budową parkingu zachodzi konieczność prawidłowego oznakowania zaprojektowanych miejsc parkingowych w tym miejsc dla osób niepełnosprawnych.

### **4.1. Oznakowanie poziome**

Projektowane oznakowanie poziome na parkingu sprowadza się do zastosowania:

- linii P-18 do wyznaczenia miejsc parkingowych
- znaku P-20 "koperta" do oznakowania miejsc dla niepełnosprawnych
- symbolu P-24 do oznakowania miejsc przeznaczonych dla osób niepełnosprawnych

### Wykaz projektowanego oznakowania poziomego

Lp.	Oznaczenie	Opis oznakowania	Długość [m]/szt	Powierzchnia [m <sup>2</sup> ]
1	P-18	"stanowisko postojowe"	392.00	47.04
2	P-20	"koperta"	58.00	6.96
3	P-24	"symbol osoby niepełnosprawnej"	2 szt.	1.52
4	<b>Oznakowanie cienkowarstwowe suma</b>		-	<b>55.52</b>

Lokalizację oznakowania pionowego istniejącego pokazano na rysunku nr 2

#### **4.2. Oznakowanie pionowe i urządzenie BRD**

W związku z realizacją inwestycji zaprojektowano ustawienie następujących znaków pionowych:

- znaki P-18a z tabliczką T-29 do oznakowania miejsc przeznaczonych dla osób niepełnosprawnych

### Wykaz projektowanego oznakowania pionowego i urządzeń BRD

Lp.	Oznaczenie	Opis oznakowania	Grupa wielkości	Ilość [szt.]
1	D-18a	"parking – miejsce zastrzeżone"	mały	2
2	T-29	"tabliczka z symbolem osoby niepełnosprawnej"		2
9	<b>Znaki małe+tabliczki</b>		<b>4 szt.</b>	
10	<b>słupki do znaków</b>		<b>2szt.</b>	
11	<b>Łącznie</b>		<b>4 znaki na 2 słupkach</b>	

Lokalizację oznakowania pionowego istniejącego pokazano na rysunku nr 2

### **5 Uzasadnienie wprowadzenia organizacji ruchu**

Konieczność wprowadzenia organizacji ruchu związana jest z budową parkingu w miejscowości Klmebów. Planowany termin wprowadzenia organizacji ruchu to IV kwartał 2024 r.

### **6 Uwagi końcowe**

- oznakowanie powinno odpowiadać wymogom „Szczegółowych warunków technicznych dla znaków i sygnałów drogowych oraz urządzeń bezpieczeństwa ruchu drogowego i warunków ich umieszczania na drogach” – zał. 1-4

Opracował:  
mgr inż. Mariusz Koryciński



### **III CZĘŚĆ RYSUNKOWA**

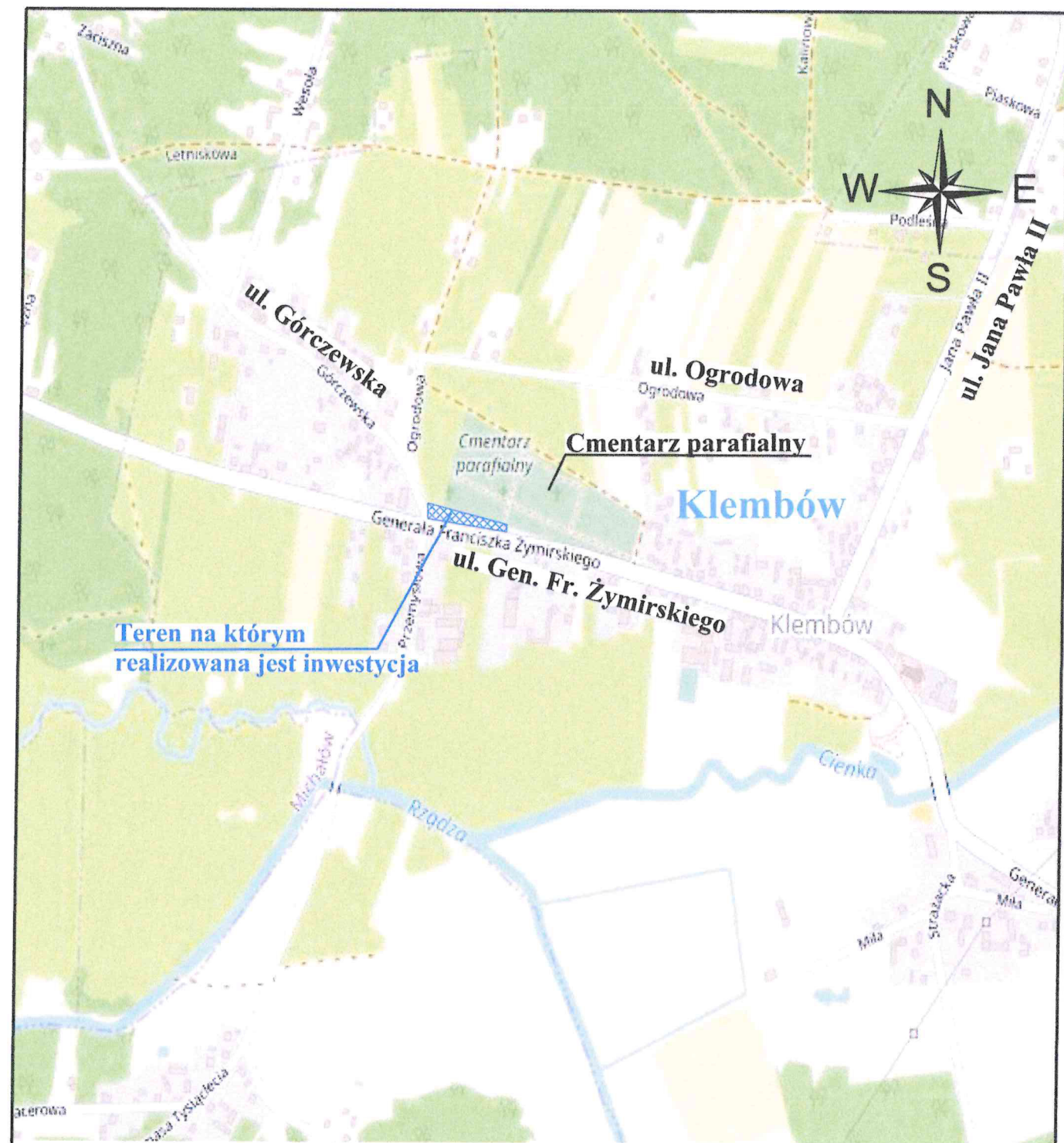
Rys nr 1

Plan orientacyjny w skali 1: 5 000

Rys. nr 2

Projekt stałej organizacji ruchu w skali 1:500





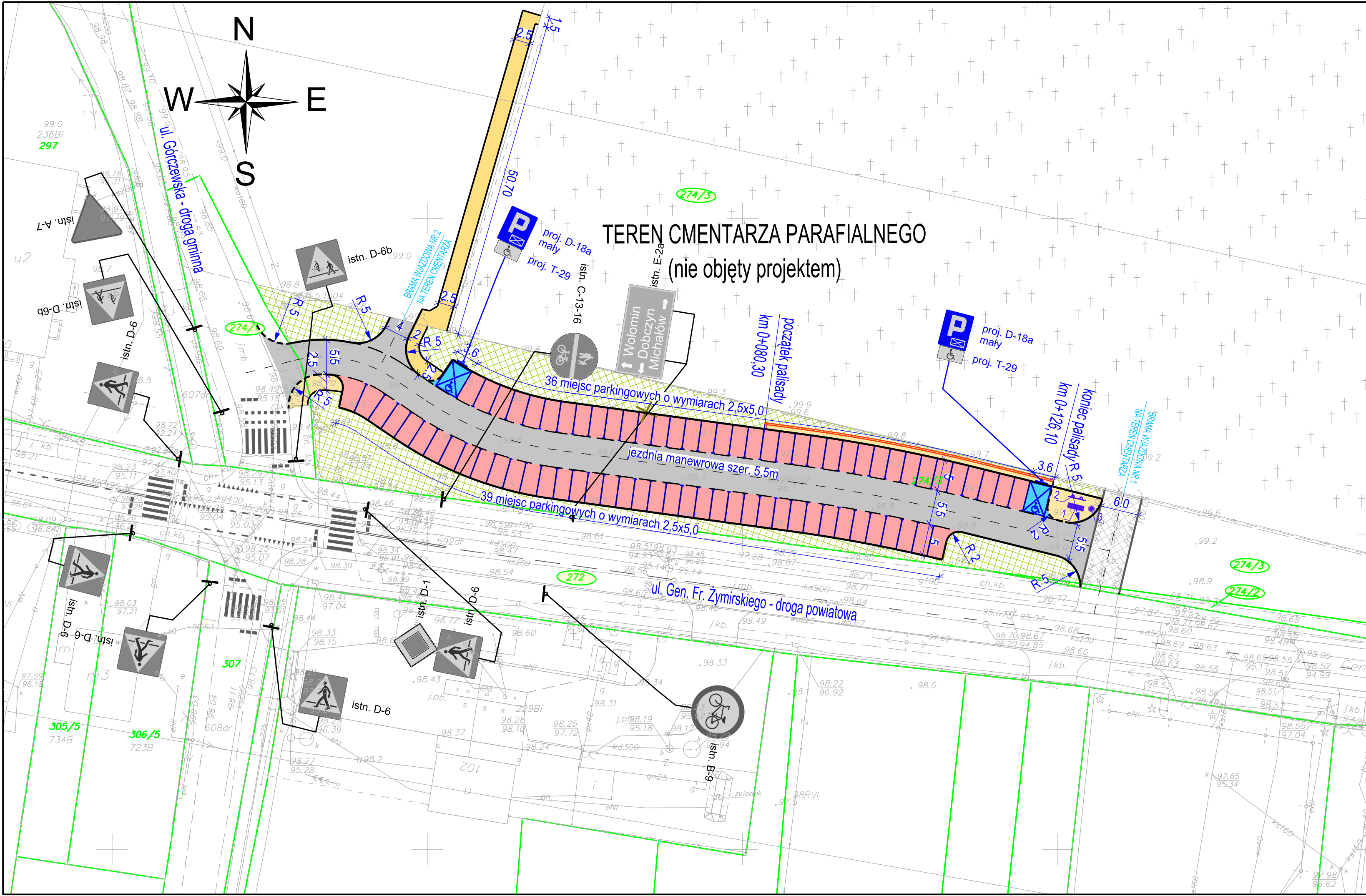
**Teren na którym realizowana jest inwestycja**



- Teren na którym realizowana jest inwestycja

<b>INWESTOR:</b> PARAFIA RZYMSKO-KATOLICKA ŚW. KLEMENSA PAPIEŻA I MĘCZENNIKAW KLEMBOWIE ul. Gen. F. Żymirskiego 39 05-205 Klembów		<b>JEDNOSTKA PROJEKTOWA:</b> Mariusz Koryciński ul. Batalionu Parasol 3 05-200 Wołomin	
<b>NAZWA OBIEKTU BUDOWLANEGO:</b> Projekt budowy parkingu przy ul. Gen. Fr. Żymirskiego w miejscowości Klembów gm. Klembów na działkach o nr ew. 274/1, 274/2, 274/3, 272 obręb 0003 Klembów <b>ADRES:</b> woj. mazowieckie, powiat wołomiński, Gmina Klembów			
<b>STADIUM:</b> PROJEKT STAŁEJ ORGANIZACJI RUCHU		<b>BRANŻA:</b> DROGOWA	
<b>TYTUŁ RYSUNKU:</b> Plan orientacyjny			<b>SKALA:</b> 1:5 000
<b>STANOWISKO:</b>	<b>IMIĘ I NAZWISKO:</b>	<b>SPECJALNOŚĆ:</b>	<b>NR UPRAWNIEN:</b>
Projektant	mgr. inż. Mariusz Koryciński	Drogowa	MAZ/0472/PWBD/16
<b>DATA:</b>	Luty 2024		<b>NR RYSUNKU:</b> 1





LEGENDA:

- istn. granice ewidencyjne działek
- nr działek na których realizowana jest inwestycja
- BRANŻA DROGOWA
- proj. oś
- proj. krawężń jezdni manewrowej
- proj. kraweznik betonowy 15x30
- proj. kraweznik wtopiony 15x22
- proj. obrzeże chodnikowe
- proj. palisada betonowa
- proj. nawierzchnia z kostki betonowej gr. 8cm
- proj. miejsca parkingowe o wym. 2,5x5,0 z kostki betonowej gr. 8cm
- proj. miejsca parkingowe dla niepełnosprawnych o wym. 3,6x5,0 z kostki betonowej gr. 8cm
- proj. chodniki oraz nawierzchnie z kostki betonowej gr. 6cm
- proj. trawniki

ELEMENTY MAŁEJ ARCHITEKTURY

- 1 - ławka do siedzenia
- 2 - tablica informacyjna
- 3 - kosz na śmieci

ORGANIZACJA RUCHU

- proj. D-18a - proj. oznakowanie pionowe
- ist. D-6 - istn. oznakowanie do pozostawienia w tej samej lokalizacji
- projektowane miejsca parkingowe o wymiarach 2,5x5,0m wydzielone za pomocą znaku P-18
- projektowane miejsca parkingowe dla osób niepełnosprawnych o wymiarach 3,6x5,0m wydzielone za pomocą znaku P-20 i symbolu P-24
- istniejące oznakowanie poziome

INWESTOR: PARAFIA RZYMSKO-KATOLICKA ŚW. KLEMENSA PAPIEŻA I MĘCZENNIKAW KLEMBOWIE ul. Gen. F. Żymirskiego 39 05-205 Klembów		JEDNOSTKA PROJEKTOWA: Mariusz Koryciński ul. Batalionu Parasol 3 05-200 Wołomin		
NAZWA OBIEKTU BUDOWLANEGO: Projekt budowy parkingu przy ul. Gen. Fr. Żymirskiego w miejscowości Klembów gm. Klembów na działkach o nr ew. 274/1, 274/2, 274/3, 272 obręb 0003 Klembów ADRES: woj. mazowieckie, powiat wołomiński, Gmina Klembów				
STADIUM: PROJEKT STAŁEJ ORGANIZACJI RUCHU		BRANŻA: DROGOWA		
TYTUŁ RYSUNKU: Projekt stałej organizacji ruchu			SKALA: 1:500	
STANOWISKO:	IMIĘ I NAZWISKO:	SPECJALNOŚĆ:	NR UPRAWNIENIĘ:	PODPIS:
Projektant	mgr. inż Mariusz Koryciński	Drogowa	MAZ/0472/PWBD/16	
DATA:	Luty 2024		NR RYSUNKU:	2